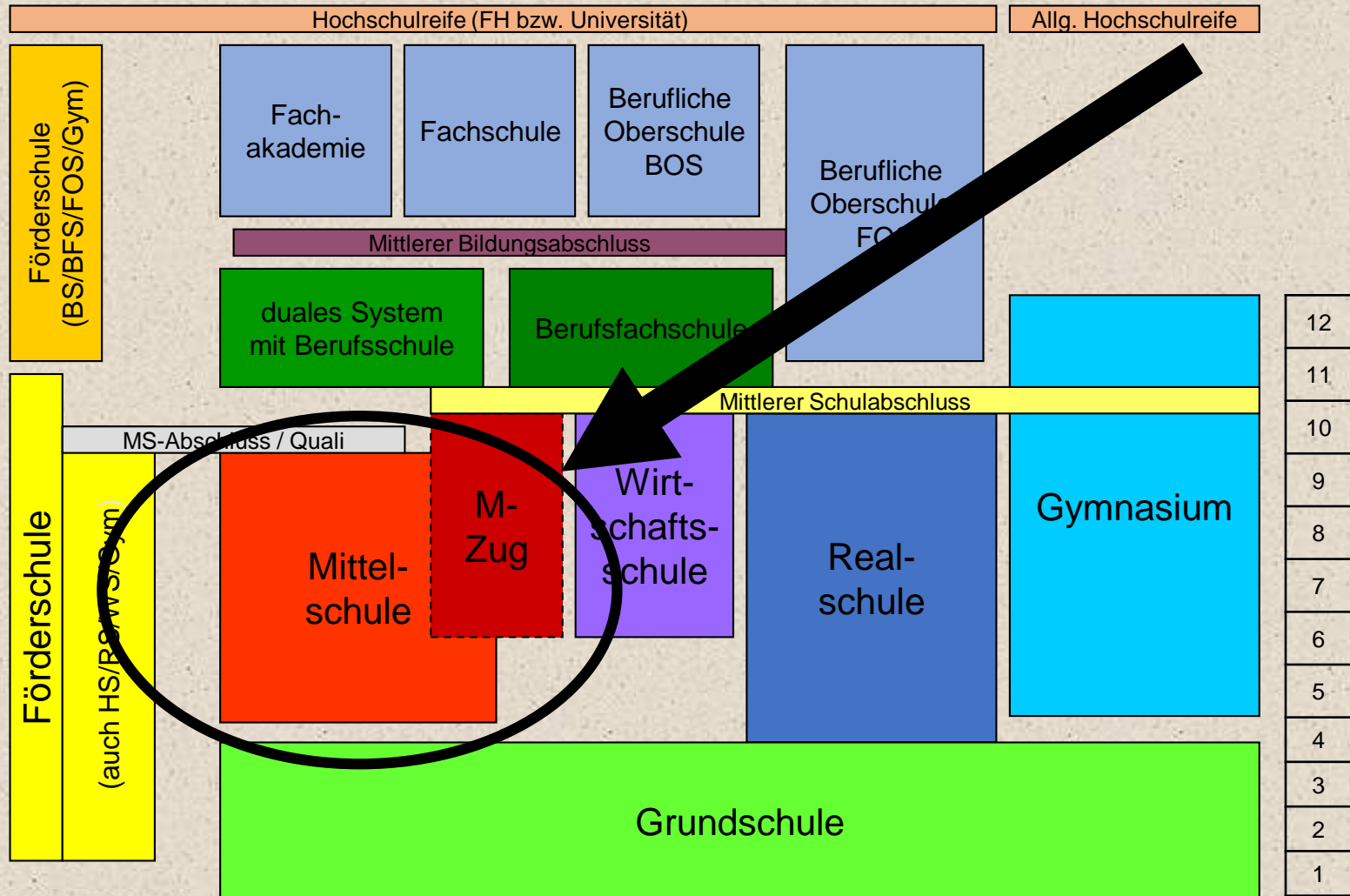


*Die bayerische Mittelschule –  
eine weiterführende Schule  
mit vielfältigen Angeboten*

# Das bayerische Schulsystem



**K**inder sind Persönlichkeiten



*Die Mittelschule fördert sie!*

 **Stark für den Beruf**

 **Stark im Wissen**

 **Stark als Person**

*Und eröffnet viele Wege*

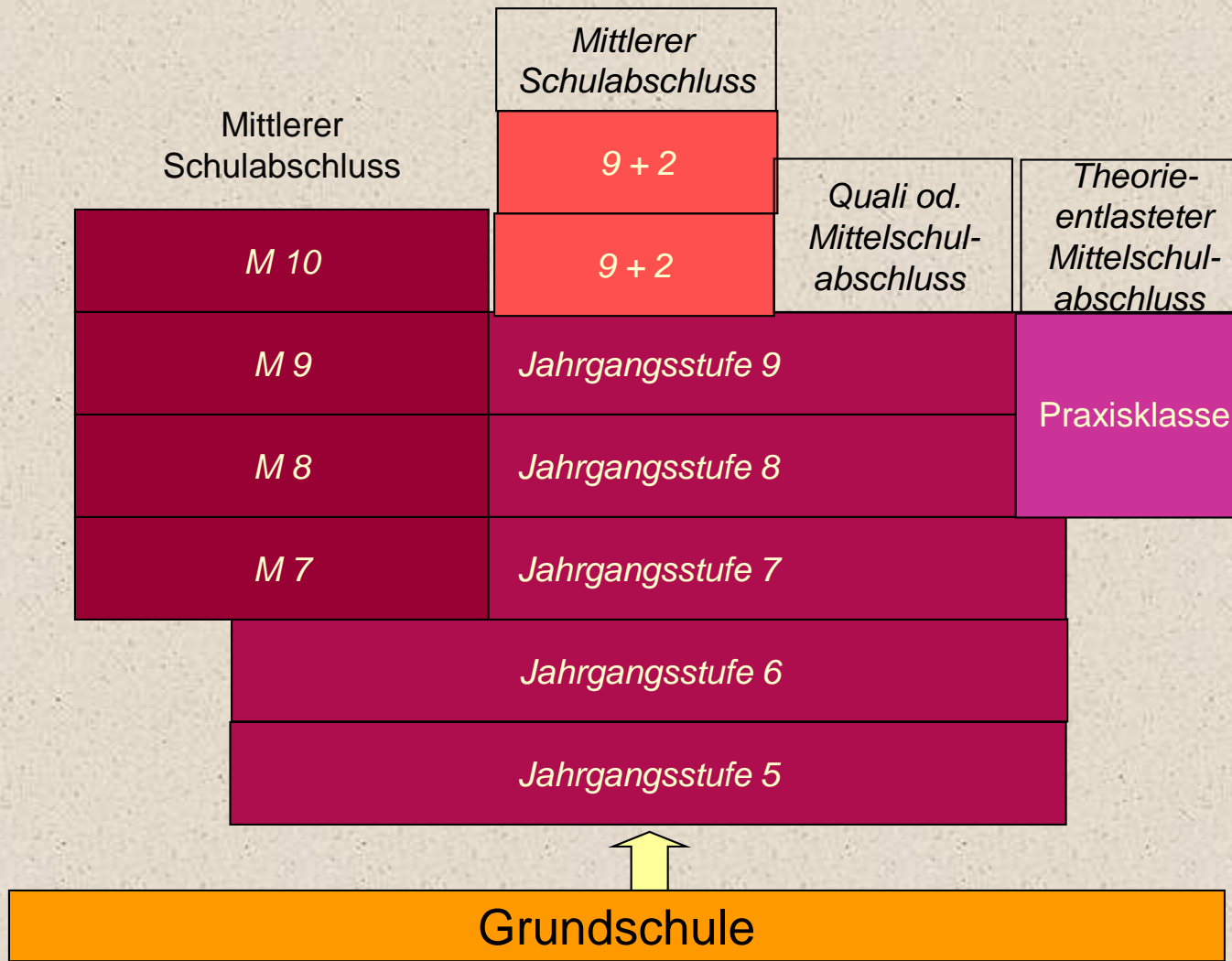
# **Stark im Wissen**

## **Unterricht und Schulleben**

- Ansatz beim individuellen Stand
- Handlungsorientierte Vermittlung von Grundwissen und Lernkompetenzen
- Konzentration auf das Wesentliche
- **Intensives Üben und Wiederholen**
- Konkret-anschaulich
- kooperative Lernformen



# Stark im Wissen

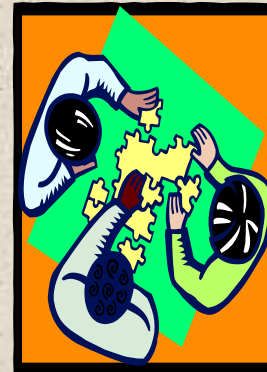




# Stark als Person

## Klassenlehrerprinzip

„Jede Schülerin und jeder Schüler entwickelt sich unterschiedlich! Rahmenbedingungen und Lebenssituationen verändern sich.“



Jugend  
sozial-  
arbeit  
an  
Schulen

Schulberatung

Berufsberatung

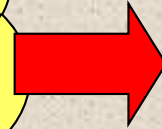
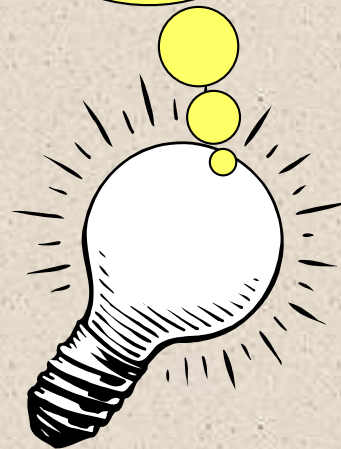




# Stark als Person

## Durch individuelle Förderung

„Jede Schülerin und jeder Schüler hat Stärken. Aufgabe der Mittelschule ist es, diese Stärken zu entdecken und weiter zu entwickeln!“



Frage: „Was kann der Schüler? Was kann er noch nicht?“



**Modularisierung** –  
Entwicklung von Bausteinen für ein möglichst individuelles Lernprogramm.



**Individuelle Förderpläne** in  
Absprache mit Lehrkräften, Schüler und Eltern

# *Schulleben mitgestalten- Persönlichkeit stärken: die Lindenschule in Memmingen*

## **Sportfeste**

**SIEGEL-Day:**

**Projekte**

**Berufsfindung**

**Pausenaufsicht**

**Buslotsen**

**Organisation von Ausstellungen**

**Kooperation mit dem Landestheater Schwaben**

**Streitschlichter**

**Tutoren**

**girls day/ boys day**

**Klassensprecher oder Schülersprecher  
(SMV)**

**... und vieles mehr**





# Stark für den Beruf

Hinführung zur Ausbildungsreife

- **Wirtschaft und Beruf ab Kl. 5**
- **Arbeitspraktische Fächer ab der 7.Klasse**
- **Betriebserkundungen, -praktika**
- **Enge Kooperationen an der Schnittstelle  
Schule-Beruf**



# „Stark für den Beruf“

## Berufsorientierende Zweige:

**Technik**

**Wirtschaft und Kommunikation**

**Soziales**



### **Praxisorientierter Unterricht**

- Betriebsbesichtigungen/  
-erkundungen,
- Betriebspraktika
- Vertiefte berufliche Orientierung
- Projektarbeit

### **Systematische Zusammenarbeit**

- mit der Berufsschule
- mit der lokalen Wirtschaft
- mit der Arbeitsagentur
- mit der Agentur Schaffenslust -  
Paten

# Mittelschule als Ganztagschule

Angebot der  
Ganztagschule

## Offene Ganztagesbetreuung (OGS):

Rhythmisierte Tagesablauf aus Lernen, Entspannung,  
körperlicher Betätigung und gemeinsamen Mahlzeiten



Zusätzlich Zeit und Raum für:

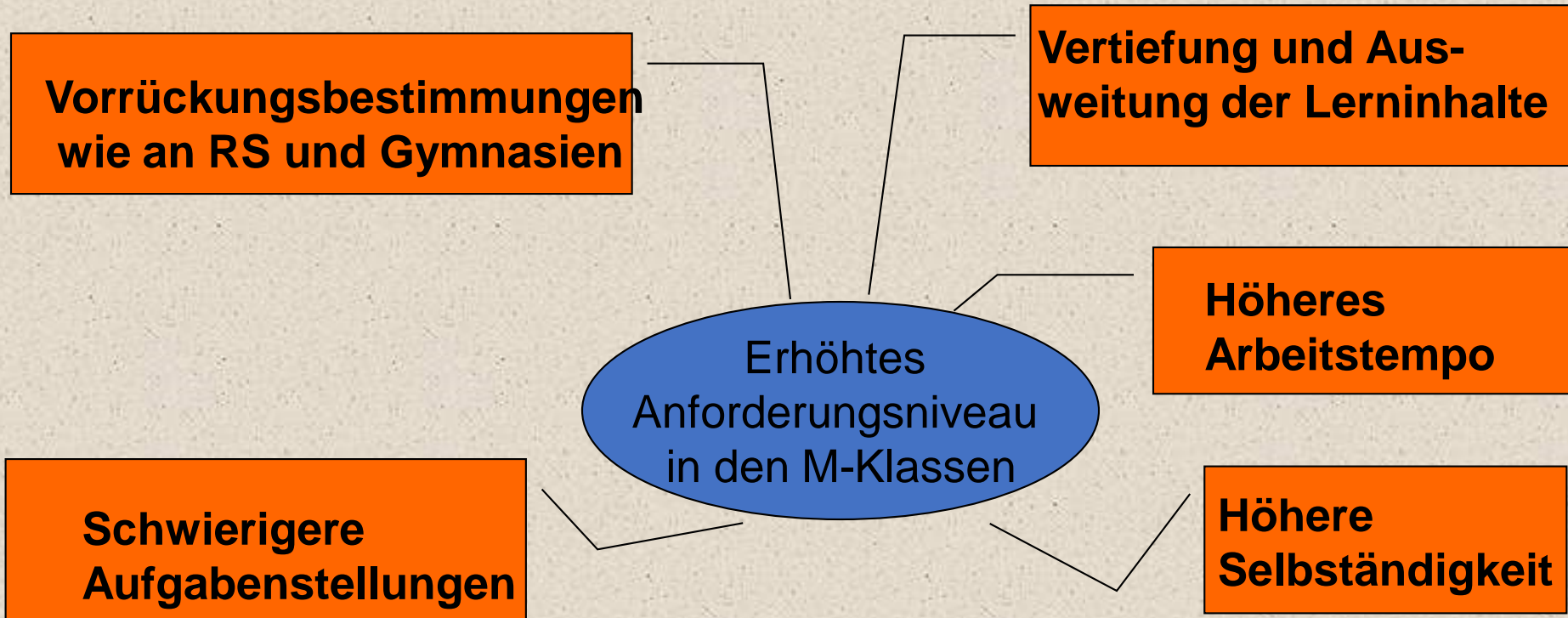
- Stärkung des Arbeits- und Sozialverhaltens
- volle Ausschöpfung der Unterstützungssysteme
- gemeinsames Mittagessen
- Hausaufgaben- und Übungszeiten
- Pädagogisch gestaltete Freizeit

→ **Dreiklang aus Bildung, Erziehung und Betreuung**

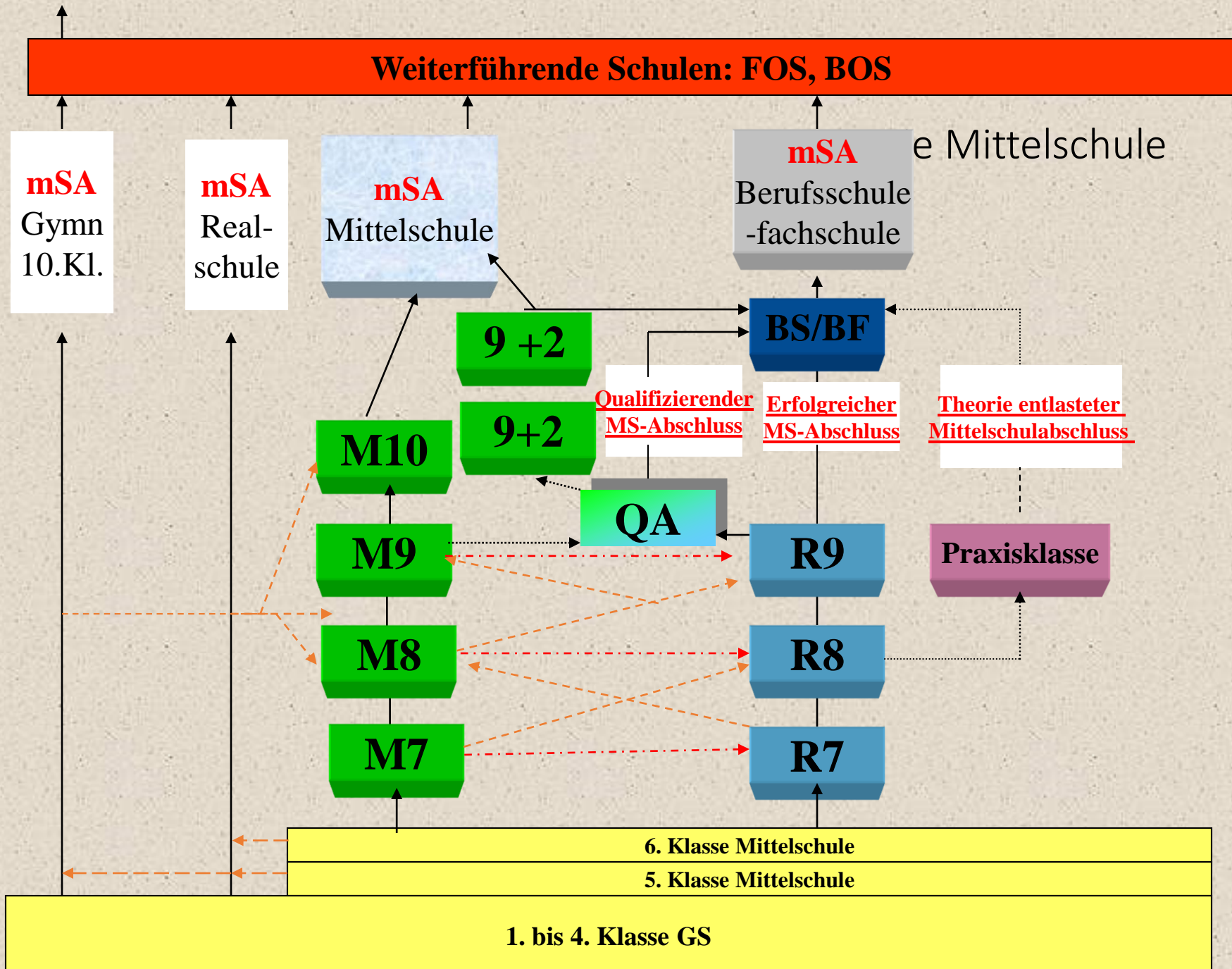


# Stark im Wissen

## Erhöhtes Anforderungsniveau in den **M-Klassen**



*„Das Anforderungsniveau orientiert sich am mittleren Schulabschluss und ist deutlich höher als in den Regelklassen“*



# Stark im Wissen

## M-Zug

M 7

M 8./M 9.

M 10

9+2

geeignet

geeignet

geeignet

ZZ bis 2,66

(D,M,E)

Ansonsten Aufnahmeprüfung

ZZ bis 2,33

(D,M,E)

Ansonsten Aufnahmeprüfung

D, M, E bis 2,33  
im QA

Ansonsten Aufnahmeprüfung

Quali mit 2,5

Oder den Schnitt im Jahreszeugnis

Mittelschule ab 6.Klasse (Zwischenzeugnisnoten oder Jahreszeugnisnoten; kein Übertrittszeugnis)

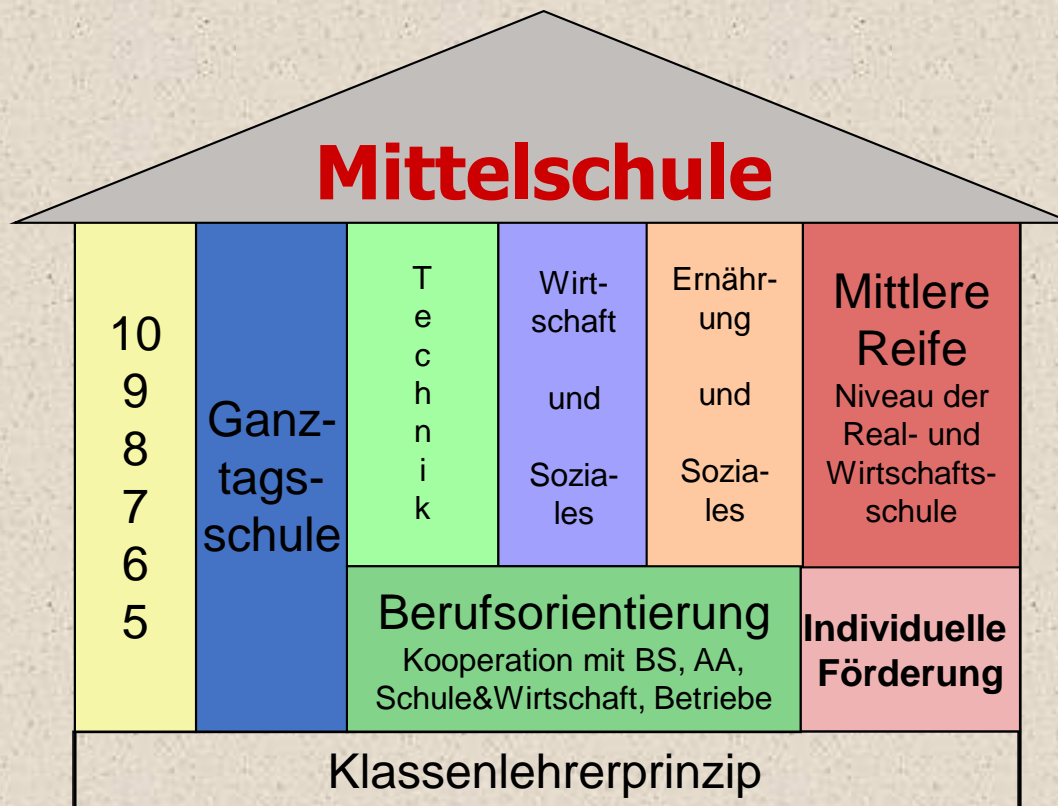
# Abschlüsse an der Mittelschule

---

- 1. Erfolgreicher Abschluss der Mittelschule:** am Ende der 9. Jahrgangsstufe (Regelklasse) mindestens 4,00 in allen Vorrückungsfächern
- 2. Qualifizierender Abschluss der Mittelschule (Quali):** am Ende der 9. Jahrgangsstufe (Regelklasse) besondere Leistungsfeststellung mindestens 3,0
- 3. Mittlerer Schulabschluss an der Mittelschule:** Voraussetzung: „Quali“ (2,33 in D, M und E)
- 4. Erfolgreicher Abschluss der Mittelschule in der Praxisklasse/Übergangsklasse**
- 5. Quabi:** mittlerer Schulabschluss

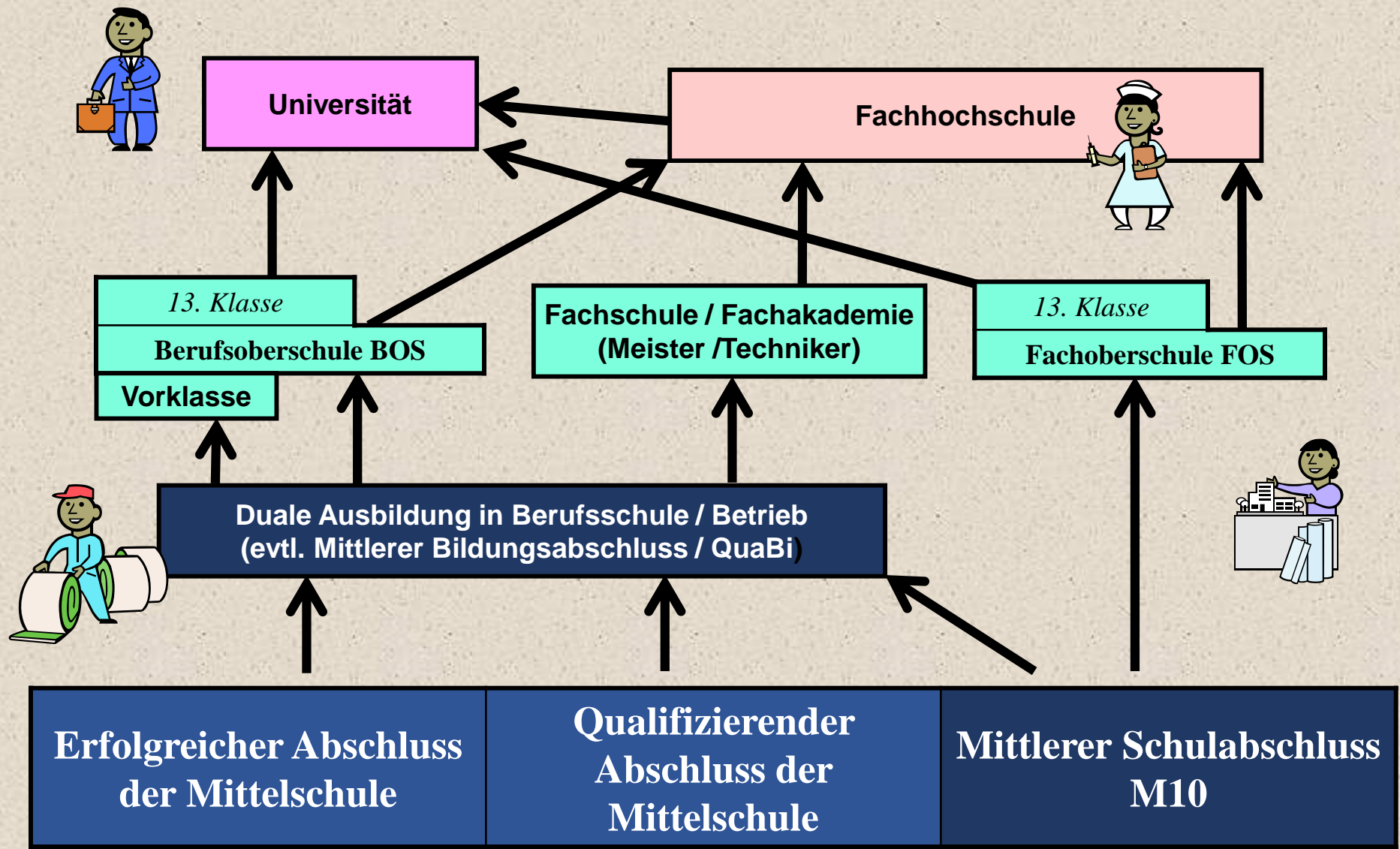
# Die Mittelschule

→ Sicherstellung eines möglichst wohnortnahen, umfassenden Bildungsangebotes





# Die Mittelschule eröffnet viele Wege



Mit der Mittelschule stehen  
noch alle Wege offen!

Mit ihr geht es weiter  
in den Beruf und  
zu weiteren Bildungsabschlüssen!

# Info-/Beratungsangebot

Für Fragen zur Schullaufbahn stehen Ihnen zur Verfügung:

- Lehrkräfte der Mittelschule
- Beratungsfachkräfte (Beratungslehrkraft, Schulpsychologe)
- die Beratungsfachkräfte der staatlichen Schulberatungsstelle

**Kontakt Daten:**

Weitere Informationen  
finden Sie unter folgenden  
Links

[www.schulberatung.bayern.de](http://www.schulberatung.bayern.de)

[www.km.bayern.de](http://www.km.bayern.de)



<https://www.youtube.com/watch?v=tEEEnhgsY-U>



<https://www.youtube.com/watch?v=Et8iQWS1GL4>

[www.km.bayern.de/schueler/schularten/uebertritt-schulartwechsel.html](http://www.km.bayern.de/schueler/schularten/uebertritt-schulartwechsel.html)